

**Description :**

Sweat à Capuche - Poche Kangourou avec Zip - Capuche  
Doublée Molleton - Épais - No Label

**Composition :**

80 % Coton / 20 % Polyester - 350 GSM

**Tailles :**

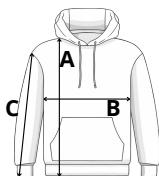
Adultes : XS - S - M - L - XL - 2XL

**Photos :**

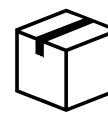
Voici le lien des photos : [Google.drive.com](https://www.google.com/drive)

**Tailles**

| Tailles    | XS | S  | M  | L  | XL | 2XL |
|------------|----|----|----|----|----|-----|
| A Longueur | 69 | 71 | 73 | 75 | 77 | 79  |
| B Largeur  | 50 | 52 | 54 | 58 | 62 | 64  |
| C Manche   | 60 | 61 | 63 | 65 | 67 | 69  |

**Schéma****Quantités**

1



20

**Couleurs**

Kaki

Brunette  
Chocolat

Magenta



Sand



Noir



Rouge